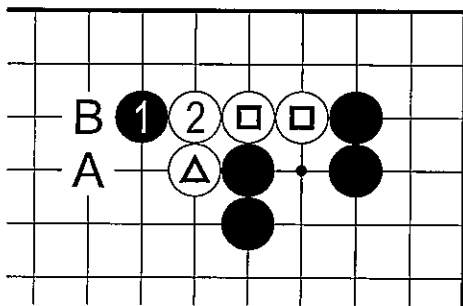


囲碁用語を学ぶ ～ 生ノゾキ ～

◎ 「生ノゾキ」とは弱くできる可能性のある相手の傷を俗(ぞく)に  
 生生しくノゾキ 相手にツガせて強くするお手伝いのこと

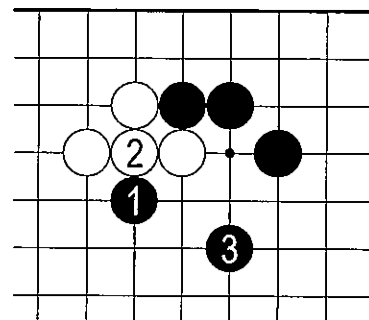
- ・ 「ノゾキ」とは相手の傷を「切るぞ！」と覗きこむこと
- ・ 「傷」とは縦横の線で完全につながっていない弱点のこと
- ・ 「生ノゾキ」は自分の得より相手を強くする損が大きい手
- ・ 生ノゾキが働く場合も時にはあるので思い込みは禁物



- ← 黒1が白△と白□を強くする生ノゾキ
- ← 白2にツガれて黒1は苦しい裂かれ形
- ← 1では黒AやBと少し離れて迫る形

◎ 良い「ノゾキ」とは

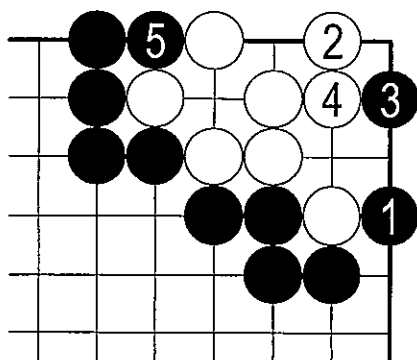
- ・ ノゾいた石に働きがある
- ・ ツギの形が愚形になる
- ・ 切ることができない所
- ・ 今打たないと利かない



- ↑ 黒1が外で働いた交換
- ↑ 白2のツギが内で愚形

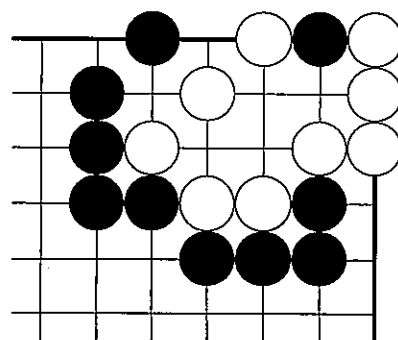
● 先週の解答○

白死が正解です。

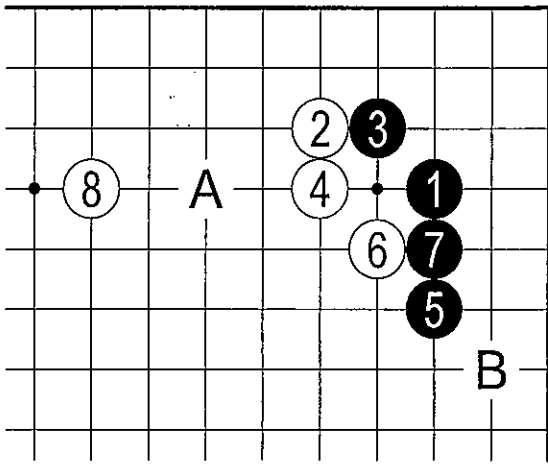


● 今週の詰碁○☆

黒先です。どうなりますか？

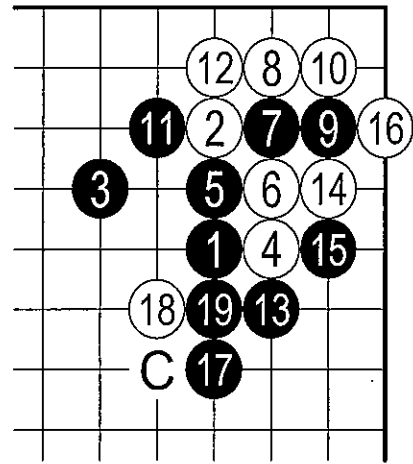


# ☆良いノゾキ一覧



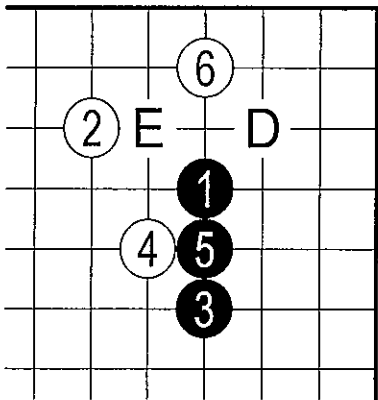
↑ 6のノゾキで黒Aなどを緩和

↑ 7では黒Bの受けも有力



↑ 18が無駄の無いノゾキ

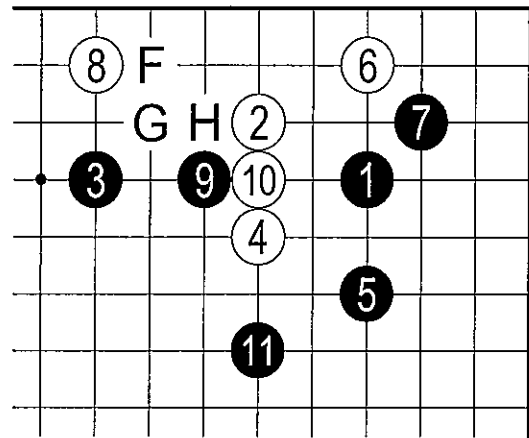
↑ 19で黒Cは利きが残る



↑ 7で黒Dに受ければ4が利かし

↑ 従って黒は7で手抜きが多い

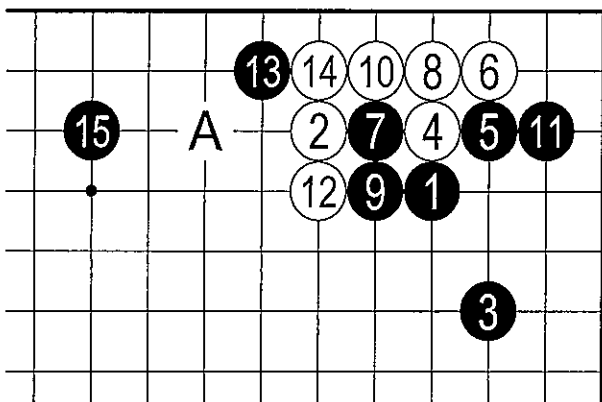
↑ 5では黒Eの反発も有力



↑ 11の前に9→10が利かしで

4を重くし黒F等の狙いを残す

↑ 11の後で黒9は白GやHになる



← 12までが基本定石

← 13が白の眼形を奪うノゾキ

← 14なら利かしとみて15へ

← 14が辛ければ白Aで反発

※ 自分が「外」で相手が「内」の交換になれば基本的には利かし

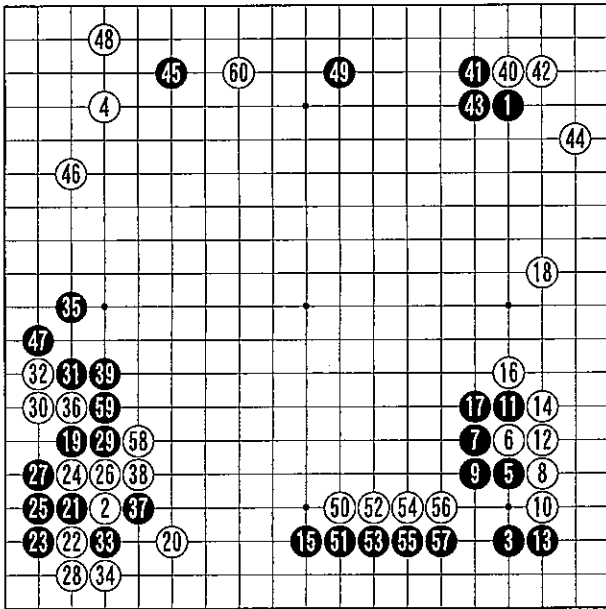
外 = 発展性のある広い方向    内 = 発展性の無い狭い方向

黒: 向井千瑛五段

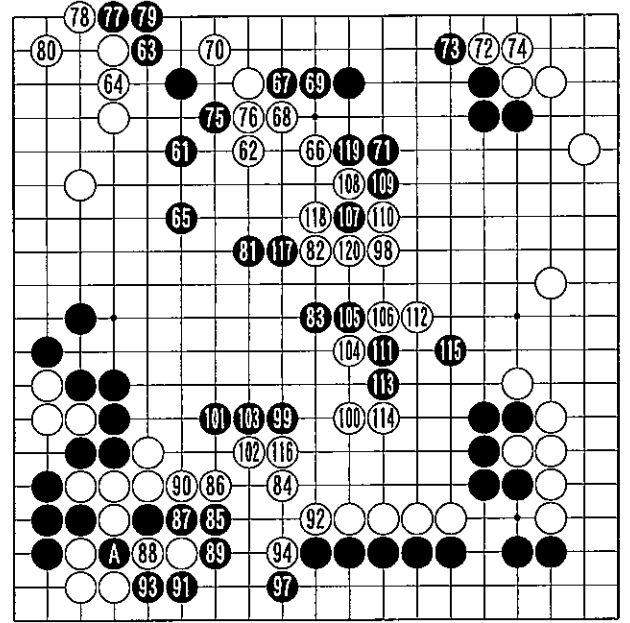
白: 柳時薫九段

2020/12/18 11:38:12

[部分譜: 1手 ~ 60手]

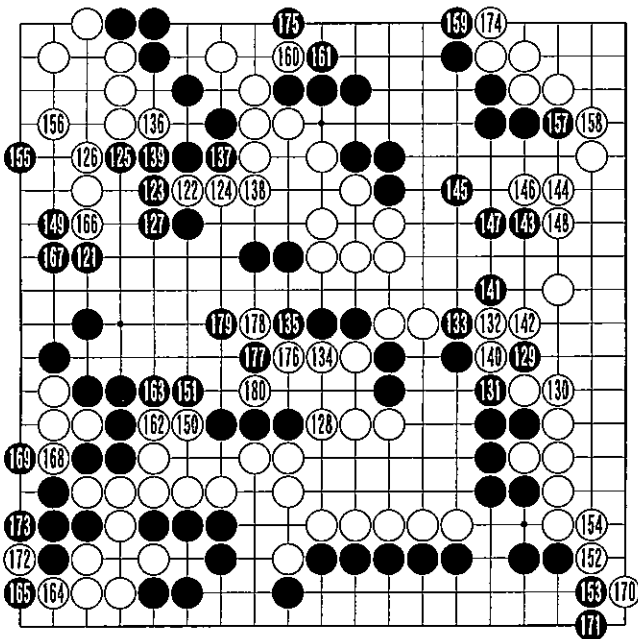


[部分譜: 61手 ~ 120手]

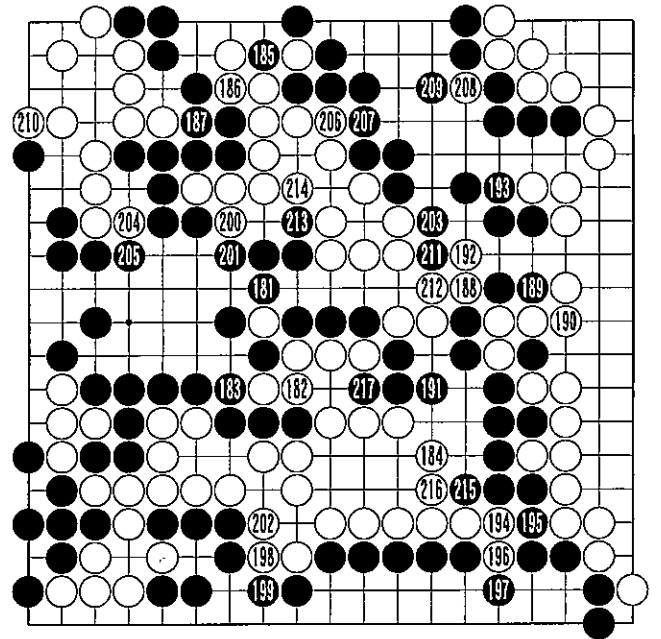


A - 95 88 - 96

[部分譜: 121手 ~ 180手]



[部分譜: 181手 ~ 217手]



王座戦予選A

黒中押し月勝ち